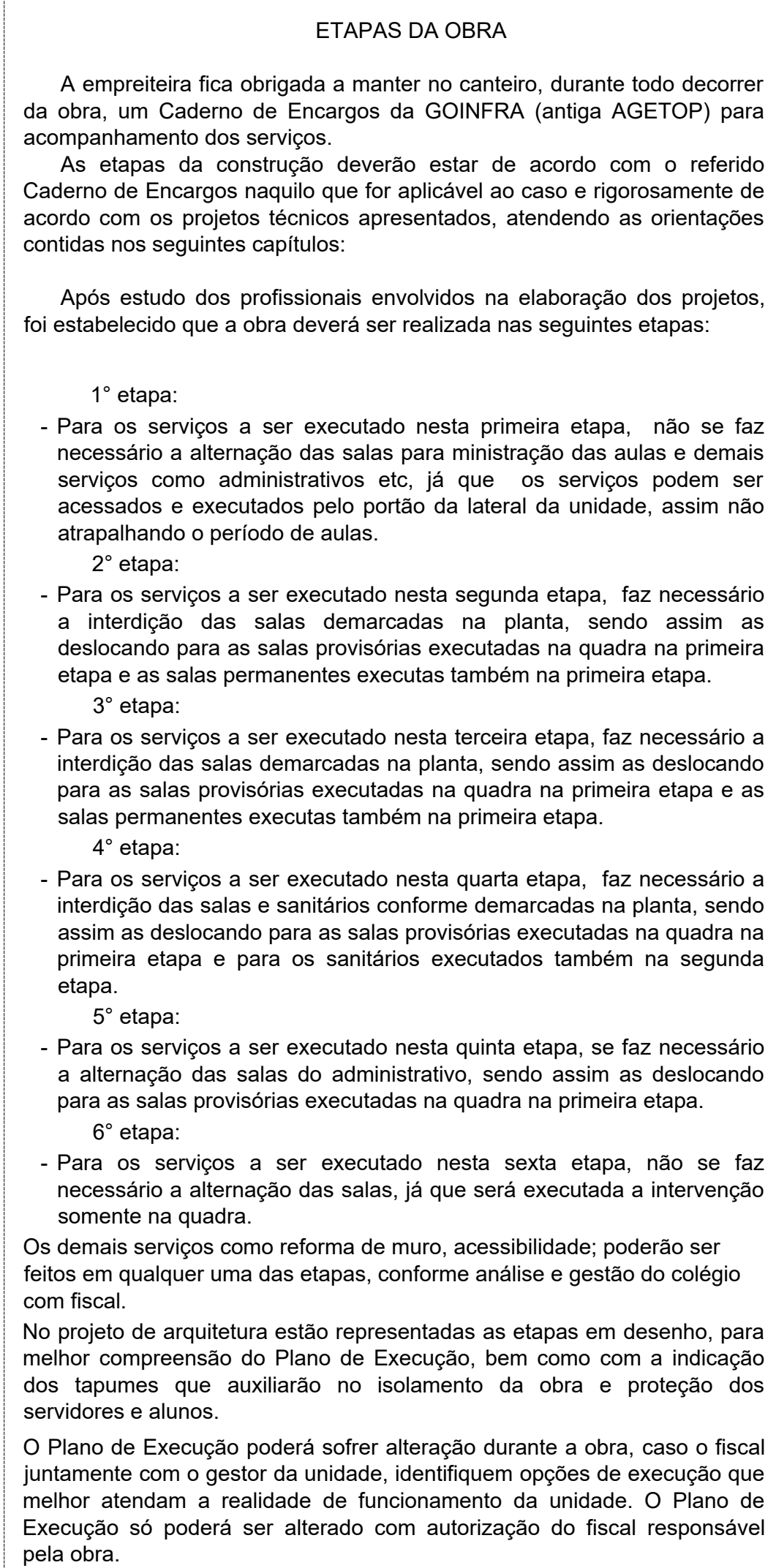


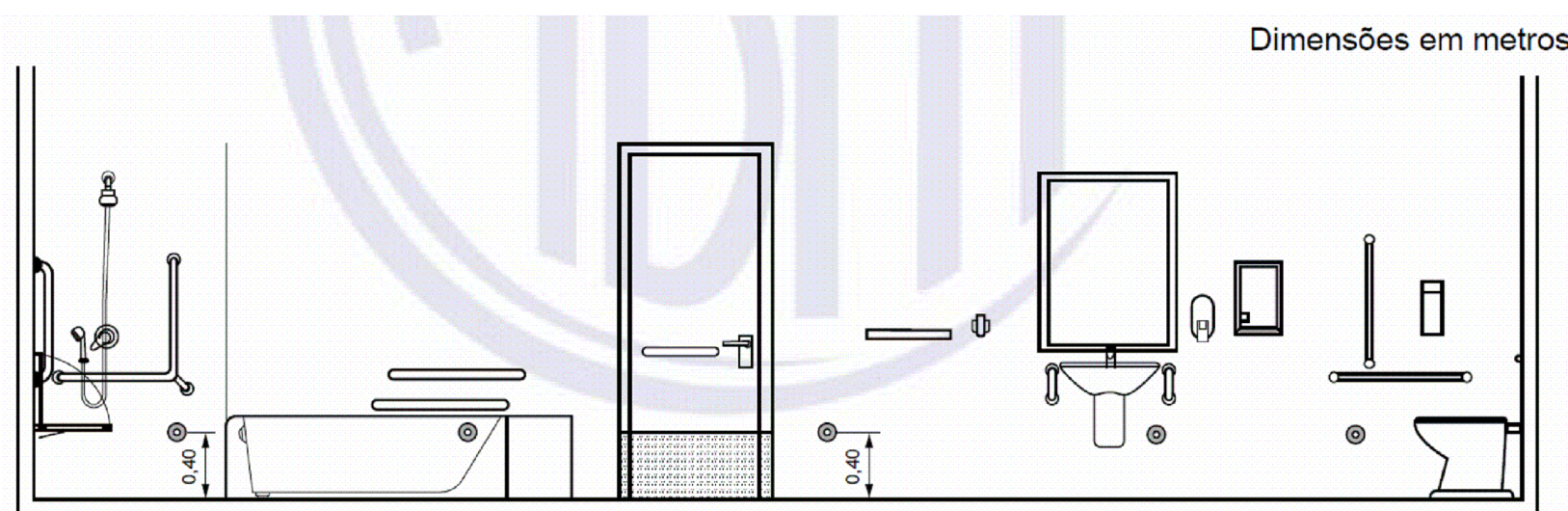
QUANTITATIVO DE MATERIAL PARA ADEQUAÇÃO DE PRÉDIOS PROJETO DE IMPLANTAÇÃO / AMPLIAÇÃO						
IMPLANTAÇÃO / AMPLIAÇÃO						
DESCRIÇÃO DO AMBIENTE	DESCRIÇÃO DE SERVIÇOS	MATERIAL		UNIDADE	QTD/DE	
GERÁTIMA	DEMOLUÇÃO	PORTAS DE 10x20 M		m <sup>2</sup>	11,76	
	EXECUÇÃO	PORTA PERÍL - 10x20 10 M		m <sup>2</sup>	10,58	
GERÁTIMA	DEMOLUÇÃO	PORTA PERÍL - 10x20 M		m <sup>2</sup>	30,24	
	EXECUÇÃO	PORTA PERÍL - 10x20 10 M		m <sup>2</sup>	266,23	
BARRIÉROS	DEMOLUÇÃO	LAJISTO - C/ RECAPAMENTO E RESELA		m <sup>2</sup>	266,23	
	EXECUÇÃO	LAJISTO		m <sup>2</sup>	266,23	
		RESELA		m <sup>2</sup>	11,82	
		POST CERÂMICO		m <sup>2</sup>	41,53	
		REVESTIMENTO CERÂMICO		m <sup>2</sup>	209,33	
		PORTA		m <sup>2</sup>	11,52	
		CAIXA		m <sup>2</sup>	11,60	
		BANCADA		m <sup>2</sup>	1,48	
		CUBA		un	06	
		TORNEIRA		un	06	
EXAUSTÃO	DEMOLUÇÃO	BACIA SANITÁRIA		un	10	
		SUVALVA DE DESCARGA		un	10	
		TRIPLO FLEXO		un	40,83	
		VALVULAS DE CERÂMICA		m <sup>2</sup>	108,44	
		PORTA LAVA		m <sup>2</sup>	266,23	
		CHUVEIRO		m <sup>2</sup>	41,53	
		ALTERNADOR E BOMB		m <sup>2</sup>	6,01	
		PORTA PERÍL 10x20 10 M - DO. GONINIA		m <sup>2</sup>	11,52	
		PORTA PERÍL 10x20 10 M - DO. GONINIA		m <sup>2</sup>	11,52	
		PORTA PERÍL 10x20 10 M		m <sup>2</sup>	11,52	
EXAUSTÃO	DEMOLUÇÃO	CUBA		m <sup>2</sup>	2,50	
		PORTA PERÍL 10x20 10 M		m <sup>2</sup>	11,52	
		SUVALVA DE DESCARGA ANTIVAMBURO		un	06	
		SUVALVA INDETERMINADA		un	06	
		BOMB DE APOIO 80 CM		un	01	
		BOMB DE APOIO 80 CM		un	01	
		ACRIONACRIL AQUECER VIBRIL C/ BATERIA		un	01	
		LAUANDERO 80x100 CM		un	01	
		PORTA ACESSEIVEL		un	05	
		VALVULA DE CERÂMICA ACESSEIVEL		un	05	
PAINTELA	DEMOLUÇÃO	PORTA LAVA		un	06	
		PORTA PERÍL INDETERMINADA		un	06	
PAINTELA	DEMOLUÇÃO	BARBADO		m <sup>2</sup>	249,38	
		ESTRUTURA		m <sup>2</sup>	249,38	
TETILHADO	DEMOLUÇÃO	ACRIL BARRADO		m <sup>2</sup>	232,75	
		ESTRUTURA		m <sup>2</sup>	313,12	
DEMOLUÇÃO		TELHA		m <sup>2</sup>	351,23	
		PORTA ACESSEIVEL DE MADEIRA		m <sup>2</sup>	266,23	
DEMOLUÇÃO		FORMA DE C/ DE C/ ESTRUTURA		m <sup>2</sup>	266,23	
		TELHA BARRADO		m <sup>2</sup>	266,23	
EXAUSTÃO		ESTRUTURA METALICA		VER PROJETO	01	
		PORTA PERÍL 10x20 10 M		m <sup>2</sup>	11,52	
EXAUSTÃO		PORTA PERÍL 10x20 10 M		m <sup>2</sup>	351,23	
		CAIXA		m <sup>2</sup>	351,23	
EXAUSTÃO		EMBOCADAMENTO FRONTAL/ATERAL		m <sup>2</sup>	266,23	
		FORMA DE C/ DE C/ ESTRUTURA		m <sup>2</sup>	266,23	
COMPLEMENT		PROJETO ELÉTRICO		VER PROJETO	01	
		PROJETO HIDRÁULICO		VER PROJETO	01	

QUANTITATIVO DE MATERIAL PARA ADEQUAÇÃO DE PRÉDIO PROJETO DE IMPLANTAÇÃO / AMPLIAÇÃO					
IMPLANTAÇÃO / AMPLIAÇÃO					
CLASSIFICAÇÃO DO AMBIENTE	DESCRIÇÃO DE SERVIÇOS	MATERIAL	UNIDADE	QTD/DE	
SECRETARIA	DEMOLUÇÃO	ALVENARIA			
		PORTA 1,80X2,10 M	M <sup>2</sup>	1,98	
		PORTA 1,80X2,10 CM COLUNA	M	0,01	
		TOMBEIRO	UN	01	
		MACA DENTADA	M	39,8	
	EXECUÇÃO	PORTA 1,80X2,10 M	M <sup>2</sup>	1,98	
		PORTA 1,80X2,10 CM COLUNA	M	0,01	
		PORTA 1,80X2,10 M	M <sup>2</sup>	6,74	
		PORTA 1,80X2,10 CM COLUNA	M	0,01	
		GUARDA CORPO 1,80X2,10 M	M	1,98	
	EXECUÇÃO	GUARDA CORPO 1,80X2,10 M	M	1,98	
		GUARDA CORPO 1,80X2,10 M	M	1,98	
		GUARDA CORPO 1,80X2,10 M	M	1,98	
		GUARDA CORPO 1,80X2,10 M	M	1,98	
		GUARDA CORPO 1,80X2,10 M	M	1,98	
ACESSÍVEL	DEMOLUÇÃO	ALVENARIA			
		PORTA 1,80X2,10 M	M <sup>2</sup>	1,98	
		PORTA 1,80X2,10 CM COLUNA	M	0,01	
		TOMBEIRO	UN	01	
		MACA DENTADA	M	39,8	
	EXECUÇÃO	PORTA 1,80X2,10 M	M <sup>2</sup>	1,98	
		PORTA 1,80X2,10 CM COLUNA	M	0,01	
		PORTA 1,80X2,10 M	M <sup>2</sup>	6,74	
		PORTA 1,80X2,10 CM COLUNA	M	0,01	
		GUARDA CORPO 1,80X2,10 M	M	1,98	
	EXECUÇÃO	GUARDA CORPO 1,80X2,10 M	M	1,98	
		GUARDA CORPO 1,80X2,10 M	M	1,98	
		GUARDA CORPO 1,80X2,10 M	M	1,98	
		GUARDA CORPO 1,80X2,10 M	M	1,98	
		GUARDA CORPO 1,80X2,10 M	M	1,98	
ACM	DEMOLUÇÃO	ALVENARIA			
		PORTA 1,80X2,10 M	M <sup>2</sup>	1,98	
		PORTA 1,80X2,10 CM COLUNA	M	0,01	
		TOMBEIRO	UN	01	
		MACA DENTADA	M	39,8	
	EXECUÇÃO	PORTA 1,80X2,10 M	M <sup>2</sup>	1,98	
		PORTA 1,80X2,10 CM COLUNA	M	0,01	
		PORTA 1,80X2,10 M	M <sup>2</sup>	6,74	
		PORTA 1,80X2,10 CM COLUNA	M	0,01	
		GUARDA CORPO 1,80X2,10 M	M	1,98	
	EXECUÇÃO	GUARDA CORPO 1,80X2,10 M	M	1,98	
		GUARDA CORPO 1,80X2,10 M	M	1,98	
		GUARDA CORPO 1,80X2,10 M	M	1,98	
		GUARDA CORPO 1,80X2,10 M	M	1,98	
		GUARDA CORPO 1,80X2,10 M	M	1,98	
GRANITINA	DEMOLUÇÃO	ALVENARIA			
		PORTA 1,80X2,10 M	M <sup>2</sup>	1,98	
		PORTA 1,80X2,10 CM COLUNA	M	0,01	
		TOMBEIRO	UN	01	
		MACA DENTADA	M	39,8	
	EXECUÇÃO	PORTA 1,80X2,10 M	M <sup>2</sup>	1,98	
		PORTA 1,80X2,10 CM COLUNA	M	0,01	
		PORTA 1,80X2,10 M	M <sup>2</sup>	6,74	
		PORTA 1,80X2,10 CM COLUNA	M	0,01	
		GUARDA CORPO 1,80X2,10 M	M	1,98	
	EXECUÇÃO	GUARDA CORPO 1,80X2,10 M	M	1,98	
		GUARDA CORPO 1,80X2,10 M	M	1,98	
		GUARDA CORPO 1,80X2,10 M	M	1,98	

QUADRO DE ÁREAS		
BLOCOS EXISTENTES	ÁREA TERRENO:	3.064,55 M2
	1.604,75M2	
	IMPLANT.ÇÃO:	
BLOCO - REFEITÓRIO C/ COZINHA	138,45m2	
BLOCO - OJ. SALA DE AULA (ACRÉSCIMO)	45,87m2	
PASSARELA SEC. XX0 - MOD M1	10,08m2	
PASSARELA SEC. XX0 - MOD M2	20,16m2	
PASSARELA SEC. XX1 - MOD M3	30,24m2	
PASSARELA ESPECÍFICA	20,16m2	
	ÁREA A CONSTRUIR:	264,76M2
	ÁREA TOTAL CONSTRUÇÃO:	1.869,51M2



QUANTITATIVO DE MATERIAL PARA ADEQUAÇÃO DE PRÉDIOS PROJETO DE IMPLANTAÇÃO (AMPLIAÇÃO)				
<b>IMPLANTAÇÃO + AMPLIAÇÃO</b>				
DESCRIÇÃO DE OBRAS	DESCRIÇÃO DE SERVIÇOS	MATERIAL	UNIDADE	QTDE
OBRAS DE RECONSTRUÇÃO	DEMOLIÇÃO	PARTE DE GESSO ACOTADO	M <sup>2</sup>	163,96
		FORRO DE MADEIRA ROZADA CM	UN	03
		1.500 LITROS VÓRTEX REDEIRIA CM 1.500 LITROS VÓRTEX	M <sup>2</sup>	163,96
		FORRO DE GESSO ACOTADO 0,75 CM	M <sup>2</sup>	147,00
		QUADRO ESCALAR BERTO - PO. REDUZ.	UN	03
OBRAS DE RECONSTRUÇÃO	DEMOLIÇÃO	INSTALAÇÃO DE ELÉTRICAS	VER PROJETO	
		INSTALAÇÕES DE DRENHO DO AR CONDICIONADO	VER DETALHE	
		TELA ALUMINADA 2 CM	M <sup>2</sup>	393,35
		TELA ALUMINADA	M <sup>2</sup>	393,35
		INSTALAÇÃO MADEIRA, QUADRA	M <sup>2</sup>	100,21
OBRAS DE RECONSTRUÇÃO	DEMOLIÇÃO	INSTALAÇÃO PISO DE QUADRA	M <sup>2</sup>	393,35
		INSTALAÇÃO ESTRUTURA QUADRA	M <sup>2</sup>	430,23
		INSTALAÇÃO REMANECIDA QUADRA	M <sup>2</sup>	146,90
		INSTALAÇÃO CONJ. TÁB. G. G.	UN	01
		INSTALAÇÃO CONJ. TÁB. G. DE BASQUETE	UN	01



OBSEVAÇÕES:

- Onde não tiver especificação de acabamento, seguir projeto específico.
- Favor conferir medidas no local.
- Qualquer dúvida consultar o autor do projeto ou a Gerência de Projetos e Infraestrutura.



**ESTADO DE GOIÁS**  
SECRETARIA DE ESTADO DA EDUCAÇÃO  
SUPERINTENDÊNCIA DE INFRAESTRUTURA  
GERÊNCIA DE PROJETOS E INFRAESTRUTURA

GERÊNCIA DE PROJETOS E INFRAESTRUTURA  
APROVADO \_\_\_\_/\_\_\_\_/\_\_\_\_  
\_\_\_\_\_  
TÉCNICO RESPONSÁVEL PELA APROVAÇÃO

**COLÉGIO ESTADUAL Dº DAVID PERSICANO**  
AMPLIAÇÃO/ REFORMA

ENDEREÇO					
AV. JOSE MARCELINO, N° 288, NOSSA SENHORA DE FATIMA - CATALAO- GO					
ÁREA DO TERRENO	ÁREA PERMEAB.	ÁREA EXISTENTE	ÁREA A DEMOLIR	ÁREA A CONSTRUIR	ÁREA TOTAL CONSTRUÇÃO
3.064,55M2	—	1.625,15M²	20,40M²	264,78M²	1.869,51M²

AUTOR: ARQ. JOÃO PEDRO MOREIRA PIRES - CAU Nº A187684

RT DA OBRA: 0 - Relato de caso

PROPRIETÁRIO: SECRETARIA DE ESTADO DA EDUCAÇÃO CNPJ: 01.409.705/0001-00

## ARQUITETURA

6. NAME OF EXHIBIT: 0001

PLANTA DE LOCALIZAÇÃO

DETALHE SALA PROVISÓRIA  
 DETAILIES

ASSUNTO: \_\_\_\_\_

DATA:	ESCALA:	REVISÃO:	Nº RRT/ART:
11/11/2009	INDICADA	000	14470740

JULHO/2024	INDICADA	000	14479742
------------	----------	-----	----------

REV.	DATA	DESCRIÇÃO	VISTO

[illegible]

4/4

FOLHA: